

Hallbyrundan

2019-09-21

Tävlingsform är Short race XCC och XCO E-Mtb motionslopp för Dam och Herr i samarbete med Husqvarna Bicycles och Wetterhall & Deters. Vad med och skriv historia och kör det föras officiella XCO E-mtb loppet i Sverige. Detta är ett propaganda XCO för att få igång tävlingsklasser i XCO för E-mtb under kommande år.

Är du nyfiken på E-mtb kommer det finnas representant från Husqvarna Bicycles och även återförsäljare i form av Sportson Jönköping för att kunna ge svar på era frågor. Det kommer och även ges möjligheter för provcykla E-mtb under dagen.

Sportson Jönköping kommer att finnas på plats och erbjuder service och försäljning under lördag och söndag.

På söndag kör vi XCO tävling som är finalen i SWE-cup, se separat inbjudan till den tävlingsdagen.



Husqvarna[®]
BICYCLES

Email: info@pro-e-bike.se

Web: www.pro-e-bike.se

Facebook: www.facebook.com/pro.e.bike.se



WETTERHALL
& DETERS

SEVERINS

KVALITETSMÖBLER SEDAN 1914



Innehåll

Hallbyrundan 2019-09-21.....	1
TÄVLINGSSCHEMA	3
TRÄNING PÅ BANAN	3
ANMÄLAN OCH TÄVLINGSAVGIFT	4
BANMARKERING	4
SEEDNING	4
LANGNINGS- OCH SKRÄPZON	4
TEKNISK ZON.....	4
VARVAD CYKLIST	4
PRIS OCH POÄNG	6
KLUBBTÄLT.....	6
OMKLÄDNING OCH CYKELTVÄTT	6
SERVERING.....	6
SJUKVÅRD	6
BOENDE	6
TÄVLINGSORGANISATION.....	7
Karta för Camping och Hallbyleden	8
Karta för helgens tävlingar	9

Gulmarkering ändring i PM

TÄVLINGSSCHEMA

Tävlande skall vara på plats vid starten 10 min innan sin starttid. För E-mtb gäller 20 minuter för sin starttid.

KLASS	DISTANS	START TID	BERÄKNAD TÄVLINGSTID	PRISUTDELNING
P 10-12	2x1,2 km + startloop 600 m	09:00	12 min	ca 12:30
F 10-12		09:22		
UNGDOMSPORT		09:45		
P 13-14	3x1,2 km + startloop 600 m	10:10	15 min	ca 12:30
F 13-14		10:35		
P 15-16	4x1,4 km + startloop 600 m	11:00	20 min	ca 12:30
F 15-16	3x1,4 km + startloop 600 m	11:30	20 min	ca 12:30
D 30		11:30		
XCO E-MTB H MOTION	3x3,5 km + startloop 600 m	12:00	45 min	ca 13:15
XCO E-MTB D MOTION	3x3,5 km + startloop 600 m	12:02	45 min	
NYBÖRJARE 6-8	1x 1 km (egen bana)	12:45		Vid målgång
NYBÖRJARE 9-10	1x 1,8 km (egen bana)	13:15		
TRÄNING PÅ BANAN	Start	13:00		
	Slut	13:20		
ELIT HERR	6x1,4 km + startloop 600 m	13:30	25 min	ca 15:30
JUNIOR HERR		14:05		
ELIT DAM	4x1,4 km + startloop 600 m	14:40	20 min	ca 15:30
JUNIOR DAM		14:40		
H 30	4x1,4 km + startloop 600 m	15:15	20 min	ca 17:30
H 40		15:45		
H 50	3x1,4 km + startloop 600 m	16:15	15 min	ca 17:30
H 60		16:15		
H SENIOR/H SPORT		16:40		
D40	2X1,4 + startloop 600 m	17:10	15 min	ca 17:45
D50		17:10		
D SENIOR/D SPORT		17:10		

TRÄNING PÅ BANAN

Under officiella träningen skall nummerlappar bäras på cykel och cyklist och sjukvårdare/flaggvakter finns utplacerade på arenan. Träning på banan under tävling kommer att bestraffas med böter.

Följande tider gäller för träning på tävlingsbanan för lördagen den 21 sep 08:00-08:45 och 13:00-13:20. Banan för söndagen är öppen för träning av de delar som inte ingår i tävlingsbanan from kl 13:15 den 21 sep.



Swe-cup XCC 2019 deltävling 7



ANMÄLAN OCH TÄVLINGSavgift

Skall ske via www.Swecyclingonline.se senast 17/9 2019.

Klasserna E-Mtb och D Senior sker anmälan via följande mejl Hallbycykel@gmail.com. Betalningar sker senast en 1h innan star i kansliet.

Avgifter gäller per deltävling.

Nybörjare	50:-
10-12, ungdom sport	100:-
13-14	150:-
15-16	150:-
Junior	175:-
Master	175:-
Senior	175:-
Elit	250:-
E-MTB	250:-

Efteranmälningsavgift ytterligare 50%. Nybörjar klass ingen efteranmälningsavgift

Anmälningsavgiften faktureras klubben i efterhand. Efteranmälan kan göras på tävlingsplatsen fram till en timma innan start. Kontant betalning eller Swish vid efteranmälan.

Licens och föreningstillhörighet är obligatorisk i alla klasser utom nybörjar-klasser och E-mtb motion. Engångslicens kan lösas i ungdomssport för 200 kr.

Chip obligatoriskt för alla klasser utom sport, motion och nybörjarklasser. Chip kan hyras för 100:- för ungdomsklasser och 200:- för övriga. Ej återlämnat hyrchip debiteras med 1000:-.

BANMARKERING

Short trackbanan upp märkt med Postnordband

XCO banor kommer att vara tydligt uppmärkta med vilka klasser som skall köra vilken bana vid varje delning.

XCO banan för E-MTB kommer att vara upp märkt med Husqvarna Bicycling band och skyltar där banan skiljer sig från övrig XCO bana.

Karta över banorna kommer att finnas på anslagstavlan vid Hallbystugan.

SEEDNING

UCI klasser: Seedas efter gällande först utifrån UCI ranking vid tidpunkt för ordinarie anmälnings stängning där efter totalställning i SWE Cup för åkare som anmält sig inom ordinarie anmälningsstid och har giltig licens. Övriga cyklister starttider lottas.

Övriga klasser: Totalställning i SWE Cup vid tidpunkten för ordinarie anmälan för åkare som anmält sig inom ordinarie anmälningsstid och har giltig licens. Övriga cyklister och klasserna P/F 10 - 12, startordning lottas.

Efter som det inte är en UCI tävling gäller SWE cup ställningen för alla tävlingsklasser.

P/F 10 - 12, H, H/D senior och H/D E-Mtb gäller lottad startordning.

LANGNINGS- OCH SKRÄPZON

Zon eller zoner för langningspersonal är tydligt utmärkt och i anslutning till de kommer även skräpzonen att vara utmärkt. Här SKALL allt skräp utifrån langningen slängas.

I UCI klasser (H/D Elit samt H/D Juniorer) krävs kort för langnings- och teknisk zon som hämtas ut i kansliet. Övriga klasser är det krav på klubbkläder.

På grund av den korta tävlingstiden kommer det ej att finnas någon langningszon. Vad det gäller E-MTB kommer det att finnas två langningszoner.

TEKNISK ZON

Zon eller zoner är tydligt utmärkta där cyklist kan stanna och reparera med material denne har placerat i depån. Reservdelar och verktyg för reparationer måste hållas inom zonen eller zonerna. Tillåten teknisk assistans innebär byte eller reparation av del på cykel undantaget ramen. Byte av cykel är ej tillåten och cyklisten måste korsa mållinjen med samma cykelnummerskylt han/hon hade vid start. Fysisk kontakt är tillåten mellan cyklist och langare/mekaniker endast i langnings- och teknisk zon. Det är inte tillåtet att återvända till teknisk zon när denna har passerats utan åkare får ta sig till nästa zon. Utanför teknisk zon får man endast ta hjälp av lagkamrat (annan samtida tävlande cyklist) som deltar i samma klass. Anm. Utrustning är tillåten att flyttas mellan de tekniska zonerna av klubbledare/mekaniker. I UCI klasser: ledare som ska beträda teknisk zon ska inneha kort för langnings- och teknisk zon. Övriga klasser är det krav på klubbkläder.

Det kommer att finnas en teknisk zon och det behövs ej langningskort, endast klubbkläder.

VARVAD CYKLIST

För att undvika riskfyllda situationer kan varvade cyklister komma att plockas av banan och istället ges tidstillägg med en uppskattad sluttid på etappen. Högst troligt kommer det att handla om ett fåtal cyklister utifrån tidigare års erfarenheter



Swe-cup XCC 2019 deltävling 7



Detta gäller ej i ungdomsklasserna och motionsklass.



Swe-cup XCC 2019 deltävling 7



PRIS OCH POÄNG

Elitklasser	Juniorklasser
1:a 1000kr	325kr
2:a 750kr	250kr
3:a 500kr	200kr
4:a 375kr	175kr
5:a 250kr	100kr

Varupriser till övriga tävlingsklasser. Lottade priser i motionsklasserna och medalj till nybörjarklasserna vid målgång.

50-44-40-37-36-34-32-30-29 och därefter 1 poäng mindre för varje placering ner till 1 poäng. Sämre placering än 37 får 1 poäng var.

Varje deltävling delas det ut ledartröja i klasserna Damer Junior, Herrar Junior, Damer Elit och Herr Elit. Ledartröjan måste bäras av ledaren i cupen

KLUBBTÄLT

För att få sätta upp sitt klubbttält skall en förfrågan skickas till Hallbycykel@gmail.com senast den 15 sep. Detta för att vi skall kunna planera och markera upp platserna för respektive klubb.

OMKLÄDNING OCH CYKELTVÄTT

Omklädningsrum kommer att finnas i bottenvåningen i Hallbystugan och vara tillgängliga from 17:00 den 20 september tom 22 september kl 19:00.

Cykeltvätt kommer att finnas på baksidan av Hallbystugan och kommer att vara skyltat från omklädningsrummen.

OBS tänk på att vi har lite begränsat med vatten så var effektiva när ni tvättar. Tack på förhand!

Se karta på anslagstavlan vid Hallbystugan.

SERVERING

Det kommer finnas hamburgare, korb, pastasallad och som vanligt kaffe, dricka och hembakta kakor.

SJUKVÅRD

Sjukvårdstältet kommer att vara placerat upp på gräsytan framför Hallbystugan.

Se karta på anslagstavlan vid Hallbystugan.

BOENDE

Vi erbjuder campingplatser vid Axamoring Jönköpings Karting Club för 200 kr för hela helgen. Från och med kl 17:00 den 20 sep tom 22 september. Adressen till Axamoring är Dalstigen 13 555 94 Jönköping.

För att boka en plats för husvagn eller husbil behöver ni skicka en förfrågan till Hallbycykel@gmail.com.

Där finns det toaletter, dusch och cykeltvätt. För att ta sig från Campingen till tävlingsområdet kan ni använda er av Hallbyleden som endast är till för gående och cyklister. Avståndet är ca 600 m.

Parkering på grusparkering med bil och husvagn och husbil undanbedes. Vänligen respektera detta pga att anläggningen används av flera andra kommuninvånare och har begränsat med parkeringsmöjligheter.

Se karta sist i inbjudan där campingen och Hallbyleden är utmärkt.



Swe-cup XCC 2019 deltävling 7



TÄVLINGSORGANISATION

	Namn	Telefonnummer
<i>Tävlingsledare</i>	Göran Berg	
<i>Säkerhetsansvarig och sjukvård</i>	Anders Persmen	
<i>Kommissarie</i>	Christer Andersson	
<i>Tävlingsjury</i>	Åke Wallin	
	Christer Andersson	
	Jonas Åberg	
<i>Parkering och Campingansvarig</i>	Anders Ohlin	

För tävlingen gäller SCF:s tävlingsregler del 1, 4 och 12.

OBS! Arrangörerna förbehåller sig rätten att göra ändringar i programmet.

Inbjudan godkänd av kommissarie *Christer Andersson* och *MTB kommittén*.

Välkommen!



SOK-CYKEL



SEVERINS

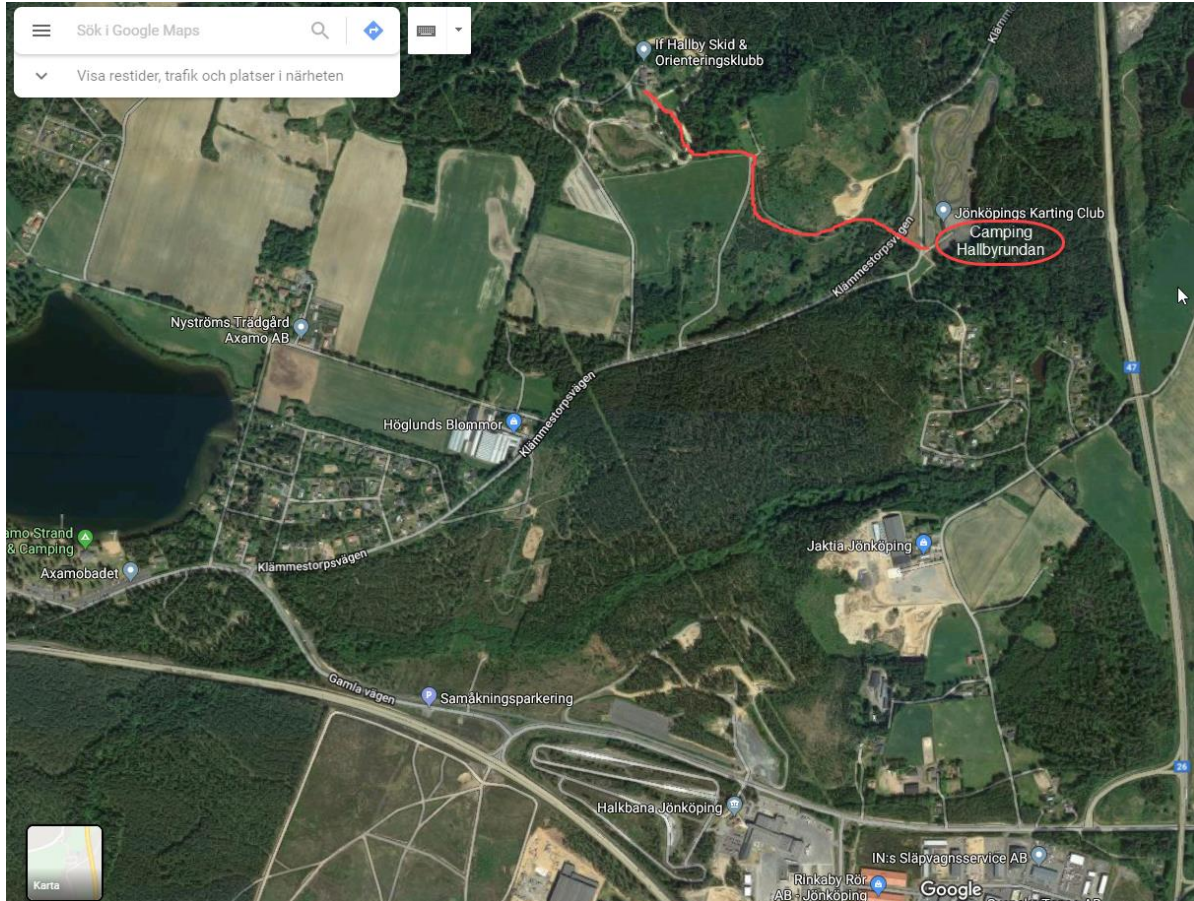
KVALITETSMÖBLER SEDAN 1914



7



Karta för Camping och Hallbyleden



Karta för helgens tävlingar





